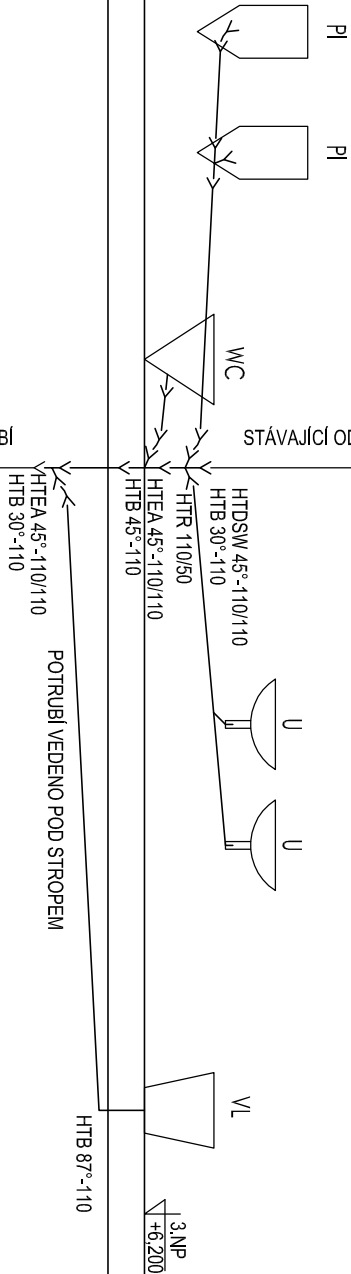


SVISLÝ ŘEZ

STÁVAJÍCÍ VĚTRACÍ POTRUBÍ
ZAKONČENO NAD PODLAHOU PŮDY

PŮDA
+9.300

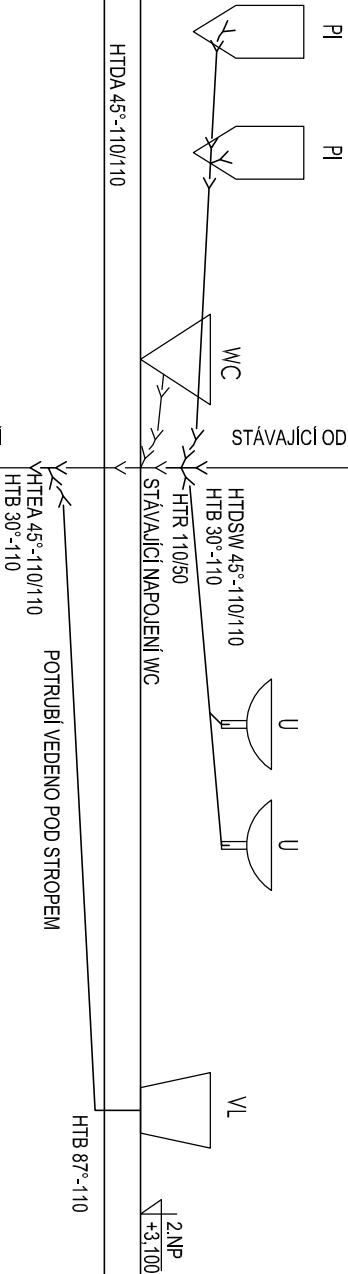
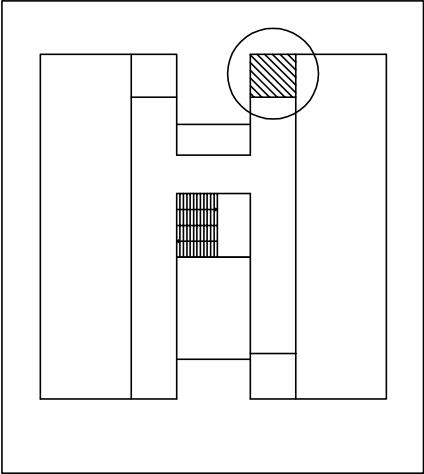


- S1
WC
OZNAČENÍ ZARÍZOVACÍHO PŘEDMĚTU

INFORMACE

- SANITÁRNÍ TECHNIKA JE NAVRŽENA V PROVEDENÍ SE SYSTÉMEM GEBERIT S NEREZOVÝMI PRVKY SPLACHOVÁNÍ
- PŘED ZAPOČETÍM PRACÍ NUTNO ZJISTIT PŘESNÉ UMÍSTĚNÍ STOUPACÍHO ODPADNÍHO VEDENÍ
- STÁVAJÍCÍ STOUPACÍ POTRUBÍ BUDOU NAHRAZENA NOVÝM V CO NEJMENŠÍM MOŽNÉM ROZSAHU

SCHÉMA OBJEKTU



2.NP
+3.100

STÁVAJÍCÍ ODPADNÍ POTRUBÍ

1.NP
+0.000

S4

LEGENDA:

OZN. NÁZEV

TRASA KANALIZAČNÍHO POTRUBÍ

OZNAČENÍ SVODNÉHO POTRUBÍ

PRŮBĚŽNÉ POTRUBÍ

OZNAČENÍ ZARÍZOVACÍHO PŘEDMĚTU

HLAVNÍ PROJEKTANT		MÍSTO STAVBY		PROJEKČNÍ A INŽENYRSKÁ ČINNOST		kontakt:	
Ing. VLADAN HENEK, MBA.		STARÁ 13/15, BRNO, OKRES BRNO-MĚSTO		+420 606 680 458		vladen@stamih.eu	
VYPRACOVAL		STAVEBNÍK/INVESTOR		www.stamih.eu			
Ing. FILIP KUPKA		STATUTÁRNÍ MĚSTO BRNO					
KONTROLOVAL		ZÁSTUPCE INVESTORA		DATUM		STUPĚN	
Ing. VLADAN HENEK, MBA.		MĚSTSKÁ ČÁST BRNO STŘED - RADOVIR MARVAN		10.2014		DSP	
FORMÁT		NÁZEV DÍLA		ZAKÁZKOVÉ Č.		DIGITÁLNÍ ZPRACOVÁNÍ	
		REKONSTRUKCE SOC. ZAŘÍZENÍ A PLOŠINY PRO HANDICAPOVANÉ		1423		ARCHICAD 17	
		NÁZEV VÝKRESU		PARÉ		MĚŘÍTKO	
		D6. ZDRAVOTECHNICKÉ INSTALACE, VYTÁPĚNÍ				1:50	
						ČÍSLO VÝKRESU	
						13	